



LE PÔLE GARE

AU CŒUR DE TOUTES LES MOBILITÉS

BY EPAMARNE & BUSSY SAINT-GEORGES

INFO CHANTIER

JUIN 2019

Le pôle gare de Bussy Saint-Georges est en cours de réaménagement, afin de faire de ce site le cœur d'un lieu de vie attractif et dynamique. Après un arrêt temporaire du chantier dû à la défection d'une des entreprises mandatées, les travaux reprennent à partir de mi-juin. Pour ce qui concerne la partie parvis, ils devraient s'achever d'ici la fin de l'année 2019.

Démarrés en janvier 2017, les travaux du pôle gare ont été ralentis ces derniers mois à la suite de la liquidation judiciaire de l'entreprise retenue pour réaliser les revêtements au sol du parvis à l'ouest de la gare.

L'équipe projet s'est immédiatement mobilisée pour lancer une consultation et sélectionner une nouvelle entreprise. Cette procédure a entraîné un décalage dans le calendrier de réalisation des travaux.

Malgré ces difficultés, le chantier s'est poursuivi avec la pose des abris bus, des mâts d'éclairage et la plantation des arbres.

L'équipe projet d'Epamarne, en charge de l'aménagement du pôle gare de Bussy Saint-Georges, est pleinement impliquée dans ce projet de restructuration, pour lequel elle attache une grande vigilance.



LE POINT SUR LES TRAVAUX

Place Fulgence-Bienvenue (côté sud et ouest) et boulevard Antoine-Giroust, les travaux sont aujourd'hui réalisés à 70 % environ :

AMÉNAGEMENT d'une **voie dédiée aux bus** au sud de la place, d'un **parvis réservé aux piétons** à l'ouest de la gare RER et d'une **gare routière** pour les bus ;

INSTALLATION des **nouveaux abris bus** et **plantation des essences végétales** principales ;

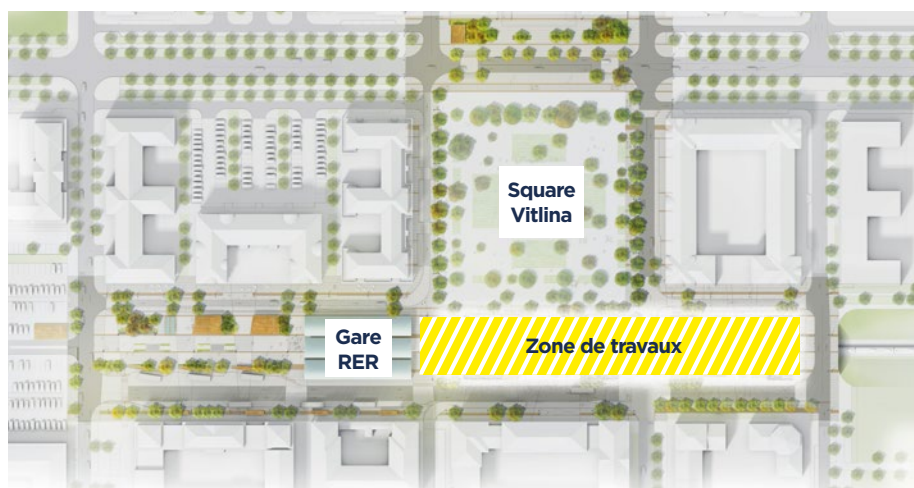
RÉFECTION des **voiries** et création de **places de stationnement** et de livraison à proximité des commerces.

Calendrier :

REPRISE des revêtements au sol en **bétons décoratifs** en septembre 2019 ;

INSTALLATION d'un **abri à vélos** et d'une **consigne sécurisée Véligo** face aux commerces d'ici fin 2019.

AVEC L'AMÉNAGEMENT DU PARVIS À L'EST, LE CHANTIER ENTRE DANS SA DERNIÈRE PHASE



L'aménagement de la place Fulgence-Bienvenue, côté est de la gare RER, constitue la dernière phase du chantier. Les travaux démarrent mi-juin et se poursuivront jusqu'à la fin de l'année.

À l'issue de ces interventions, les espaces publics du pôle gare de Bussy Saint-Georges seront totalement dédiés aux circulations douces, avec un espace central réservé aux piétons, facilitant les liaisons entre la gare principale et le second accès RER.

⚠ LES IMPACTS À PRÉVOIR LE TEMPS DES TRAVAUX

- Les arceaux vélo situés devant la gare devront être temporairement déplacés à proximité du second accès RER.
- L'ensemble de la zone enherbée devant la gare sera inaccessible.
- Le stationnement au nord de la place Fulgence-Bienvenue (entre la rue Aristide-Maillol et le boulevard Antoine-Giroust) se fera côté trottoir.
- Les cheminements piétons seront déviés.

Les accès à la gare principale et au second accès RER seront maintenus pendant toute la durée des travaux.

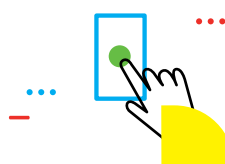
DE NOUVEAUX ABRIS BUS



Les nouveaux abris bus caractérisés par de larges portiques métalliques en «L» couverts d'acier, forment une enveloppe opaque et protectrice. Positionnés sur les lignes de béton coloré incrusté au sol, ils constituent le fil conducteur de l'aménagement du pôle gare.

À NOTER

Des finitions nécessaires à l'installation de ces nouveaux abris devront être réalisées. Ces interventions nécessiteront de fermer certains abris pour leur réalisation. Elles seront organisées afin de limiter au maximum la gêne occasionnée.



Découvrez le site des projets urbains à Bussy :
bussy.epamarne-epafrance.fr

L'opération d'aménagement des espaces publics du pôle gare de Bussy Saint-Georges est réalisée dans le cadre du Plan de Déplacements Urbains (PDU).

L'opération est pilotée par EpaMarne et la Communauté d'agglomération de Marne et Gondoire. Elle est financée par Île-de-France Mobilités, EpaMarne et la Communauté d'agglomération de Marne et Gondoire.

Pour toute remarque ou demande d'information, n'hésitez pas à contacter EpaMarne par e-mail : polegare-bussysaintgeorges@epa-marnelavallee.fr