

À votre
service

La ville vous propose
des **consultations**
anonymes et gratuites, par une
psychologue pour enfants

De 0 à 18 ans

Mme Juliette BINOT vous reçoit
sur rendez-vous uniquement.

Vous pouvez la joindre par téléphone :

06.84.51.42.42

Adresse de la permanence :

Pôle Familles
2, avenue du Général de Gaulle
77600 Bussy-Saint-Georges



Accompagnement et soutien psychologique

La **Permanence Psychologique
Municipale (PPM)** offre aux usagers
de Bussy-Saint-Georges, la possibilité
de bénéficier d'un soutien psychologique
à court terme, avec une psychologue,
spécialisée autour des problématiques
de l'enfance.

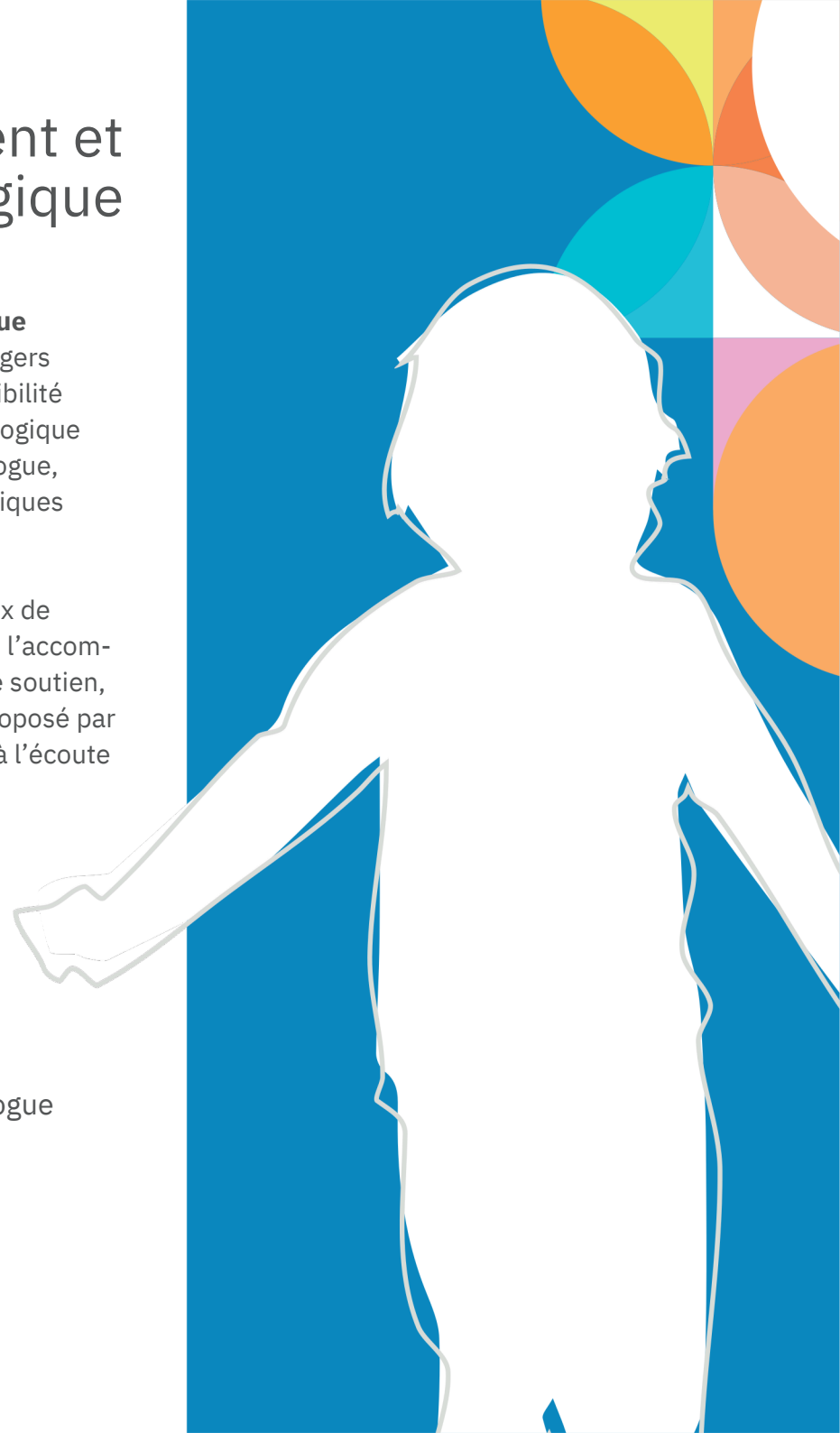
Totalement gratuit et respectueux de
la confidentialité des échanges entre l'accom-
pagnant et l'enfant bénéficiant de ce soutien,
l'accompagnement psychologique proposé par
la PPM accorde une très large place à l'écoute
et aux échanges.

Jours et horaires :

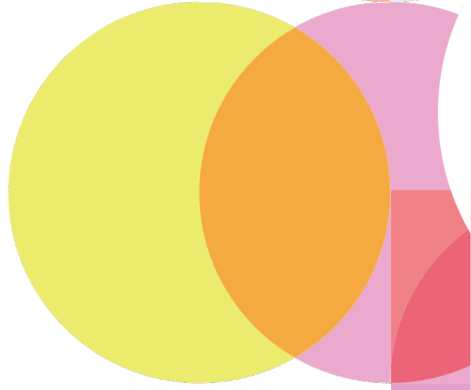
Lundi : 09h00-18h30
Mercredi : 09h00-18h00
Vendredi : 09h00-18h00

Contact :

Mme Juliette BINOT, psychologue
06.84.51.42.42
01.64.44.44.12



Accompagnement et soutien psychologique



ici
Nous
sommes



Gratuit
Confidentiel
Anonyme



Permanence
Psychologique
Municipale
De 0 à 18 ans