



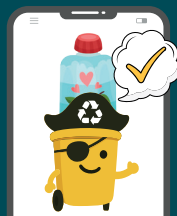
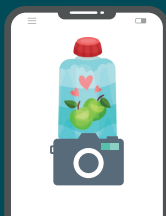
# ÇAVAOUÛ?

Scannez vos déchets pour savoir où les jeter



## Comment ça marche ?

- 1** Scannez le QR code
- 2** Prenez votre déchet en photo
- 3** Découvrez où le jeter



Disponible également sur [sietrem.fr](http://sietrem.fr) et l'appli mobile SIETREM

[sietrem.fr](http://sietrem.fr)

[info@sietrem.fr](mailto:info@sietrem.fr) - 01 60 07 09 19



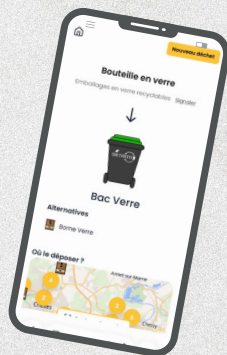


# Comment ça marche ?

Vous souhaitez savoir où jeter vos radiographies, votre tasse à café cassée ou un bidon en plastique vide ?

Avec « **Çavaoù ?** », fini les doutes ! Ce nouvel outil numérique vous aide à bien gérer vos déchets.

Il suffit pour cela de les prendre en photo pour découvrir la solution de tri la plus adaptée en fonction de votre commune.



## Un outil conçu pour vous accompagner

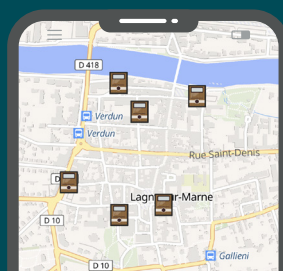
> **Le calendrier de collecte :**  
Consultez les prochains jours de ramassage des bacs.



> **L'assistant de tri virtuel :**  
Obtenez rapidement toutes les réponses à vos questions.



> **La carte des points d'apport volontaire :**  
Retrouvez les bornes les plus proches de chez vous.



## Pour y accéder ?

> Scannez ce QR Code,

**ou**

> Rendez-vous sur le site [sietrem.fr](http://sietrem.fr),

**ou**

> Téléchargez l'application SIETREM disponible sur l'AppStore et le Google Play.

